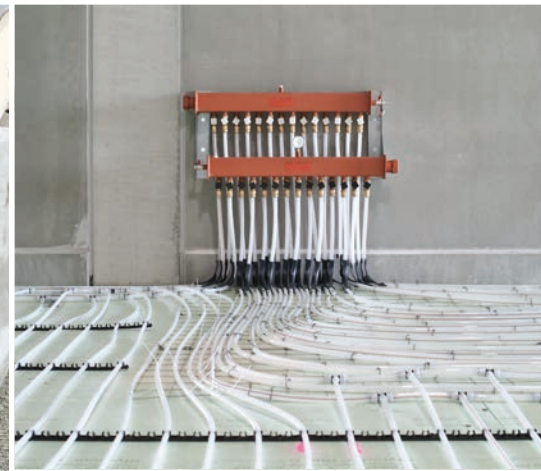


# Industrieflächenheizung

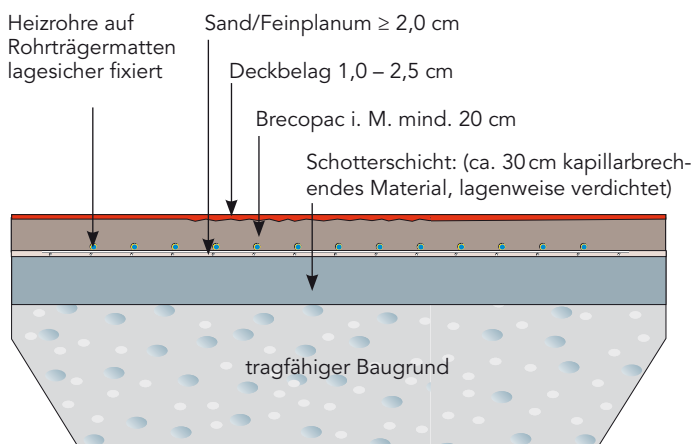
## und DFT-Industrieböden – eine wirtschaftliche Verbindung



Hallenraum ist zu kostspielig, um wertvolle Fläche für die Heizung zu verschenken. Zur Beheizung von Hallen können deshalb genauso Fußbodenheizungen eingesetzt werden, wie es auch im Wohnungsbau üblich ist. Das günstige Temperaturniveau und weitere Nutzervorteile bilden dementsprechend die Grundlage für den Einsatz im Gewerbe- und Industriebau.

### Walzbeton und Flächenheizung

Alle gängigen Flächenheizungssysteme (z. B. LoWaTec, Rehau, Uponor, Kreilac) sind durch unser spezielles Einbauverfahren im Brecopac-Walzbeton einsetzbar. Die Heizrohre und -leitungen werden direkt in die Betonbodenplatte einbetoniert und werden durch die Lasten auf der Sohlplatte nicht beansprucht.



### Flächenheizung ermöglicht architektonische Freiräume

Die Industrieflächenheizung ermöglicht eine freie und flexible Raumgestaltung, da keine störenden Heizaggregate vorhanden sein müssen. Zudem bedeutet die Reinigung des Industriebodens gleichzeitig die Reinigung des Wärmeverteilungssystems.

### Einsatzgebiete

Produktionshallen, Montage- und Wartungshallen, Lagerhallen und Hochregallager, Verteil- und Logistikzentren, Ausstellungshallen, Markt- und Messehallen, Flugzeughangars

### Eigenschaften

- keine Wartungskosten
- ausgezeichnete Wirtschaftlichkeit
- absolute Raumfreiheit
- keine Staubaufwirbelung
- keine störenden Schwind- und Feldfugen
- angenehme und gleichmäßige Raumtemperaturverteilung

### Wünschen Sie mehr Informationen?

Dann rufen Sie uns an, faxen Sie uns oder schicken Sie eine Email. Wir beraten Sie gerne individuell auf der Basis Ihrer Anforderungen.

### DFT Deutsche Flächen-Technik Industrieböden GmbH

Friedrich-List-Straße 13a  
28309 Bremen, Germany

Telefon +49 421 4583 290  
Telefax +49 421 4583 280

www.dft-bremen.de  
info@dft-bremen.de

