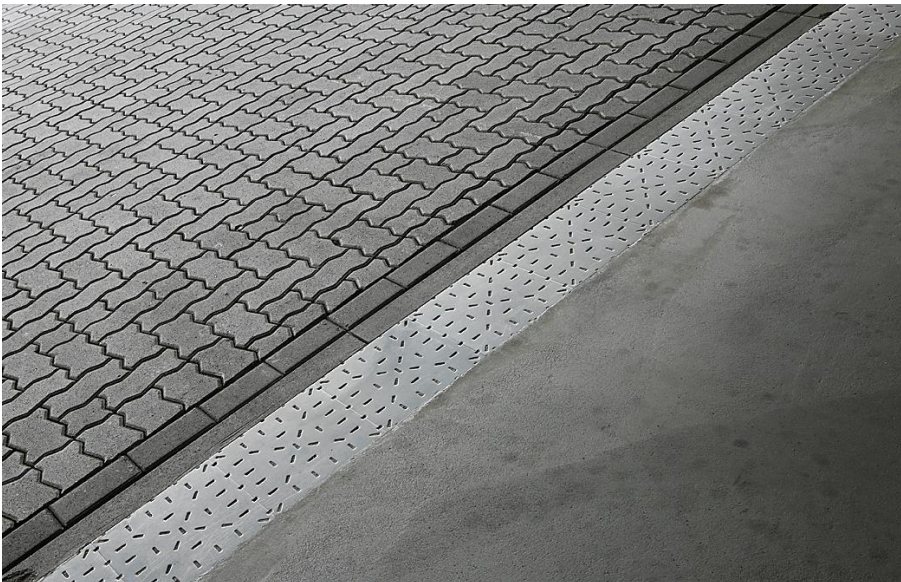


Stahlankerplatten

die Lösung für alle kritischen Anschlusspunkte

Auch im Industriebodenbau ist es häufig nötig, Flächen von Stahlbeton oder anderen Bauteilen zu trennen (z. B. bei Gebäudedehnfugen, Arbeitsfugen, an Tor- und Türbereichen oder vor Überladebrücken). Deshalb empfehlen wir überall dort und an anderen kritischen Punkten wie zum Beispiel bei permanenter Dauerbelastung durch Stützen von Wechselbrücken, Abrollcontainer-Standplätzen oder Stahl-Gitterbox-Umschlagzonen den Einbau von DFT-Stahlankerplatten.

Durch gleichbleibende höchste Fertigungsqualität erzielt die DFT-Stahlankerplatte bei der Befahrung im Fugenbereich geringste Erschütterungen und hohe Laufruhe der Flurförderfahrzeuge.



Das Material macht's

DFT-Stahlankerplatten werden hergestellt aus Qualitäts-Walzstahl und sind lieferbar in verschiedenen Ausführungen.

- Größe 1 mit den Abmessungen 297 x 297 mm
- Größe 2 mit den Abmessungen 297 x 148 mm (jeweils lieferbar mit gerader Fugenführung oder als ineinandergreifende Platten)
- Dicke jeweils 3 mm
- Ausführung in warm gewalztem Stahl/verzinkt oder in Edelstahl/rostfrei
- Sonderausführung auch für permanente Nassbereiche mit erhöhter Rutschfestigkeit möglich

Einsatzgebiete

Produktions- und Lagerhallen, Presswerke, Gießereien, Metall- und Automobilindustrie, Wartungshallen, Druckereien, Lebensmittelindustrie, hoch belastete Übergangsbereiche und Dehnfugen, Container- und Palettenstellplätze

Eigenschaften:

- robust und wirtschaftlich
- präzise und maßhaltig
- stoß- und schlagfest
- rutschsicher
- bruchfest und dauerbeständig
- nahezu unbegrenzte Lebensdauer
- staubfrei, da kein Abrieb



Wünschen Sie mehr Information? Dann rufen Sie uns an, faxen Sie uns oder schicken Sie eine Email. Wir beraten Sie gerne individuell auf der Basis Ihrer Anforderungen.

DFT Deutsche Flächen-Technik
Industrieboden GmbH
Allerkai 4 28309 Bremen GERMANY
Telefon +49 421 4583-290
Telefax +49 421 4583-280
info@dft-bremen.de
www.dft-bremen.de